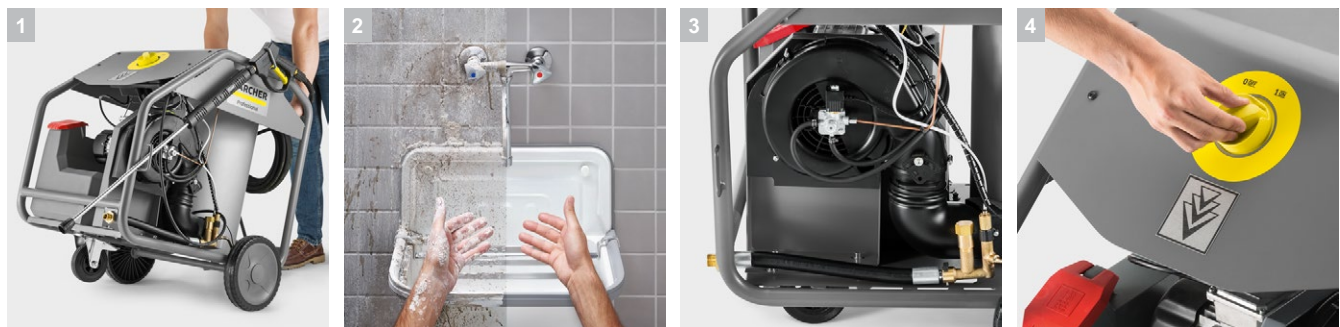




HG 64

С нашим мобильным водонагревателем HG 64 (тепловая мощность 64 кВт) вы можете легко и экономично преобразовать любой аппарат высокого давления без функции подогрева воды в высокоэффективную мойку высокого давления с подогревом.



1 Надежный и прочный

- Высокоэффективная и проверенная технология горелки «Made in Germany»
- Эффективная и проверенная система безопасности гарантирует оптимальную защиту оборудования и пользователя

2 Увеличение производительности чистки благодаря горячей воде

- Сокращение времени чистки и трудовых затрат
- Более эффективное удаление масел, жиров и смазки

3 Простота обслуживания

- Простой доступ к рабочим элементам устройства для обслуживания и сервиса
- Встроенный топливный фильтр и съемный топливный бак для возможности очистки

4 Очень простая в работе

- Интуитивное управление при помощи единственного поворотного переключателя.
- Первоклассная мобильность благодаря большим колесам и поворотному колесу со стопором



HG 64

- Высокоэффективная и экологичная горелка
- Прочная рама обеспечивает защиту даже в самых сложных рабочих условиях

Технические характеристики

№ для заказа	1.030-510.0	
Штрих-код (EAN)	4054278262628	
Мощность нагревателя	кВт	64
55 °C Δ T @	л/ч	900
Масса (без принадлежностей)	кг	124,24
Масса (с упаковкой)	кг	131,44
Размеры (Д × Ш × В)	мм	1000 × 850 × 1080

HG 64 1.030-510.0

KÄRCHER



		№ для заказа	Производительность				Цена	Описание	
Пистолеты									
Пистолет Classic	1	9.751-139.0						Пистолет Classic рассчитан на высочайшие нагрузки – давление до 28 Мпа (280 бар) и поток воды до 25 л/мин (1500 л/ч) при макс. температуре 120 оС. Шланг подключается непосредственно к рукоятке. Резьбовые соединения M22 x 1,5 изготовленные из латуни совместимы со всеми типами профессиональных шлангов высокого давления и струйными трубками. При необходимости возможна установка быстросъемной муфты.	■
Пистолет EASY!Force Advanced	2	4.118-005.0						Превосходное решение для выполнения работ без больших усилий: конструкция пистолета EASY!Force предусматривает использование силы отдачи водяной струи для сведения усилия удержания рычага к нулю.	□
Комплект для переоборудования EASY!Force 2 – от аппарата	3	4.111-051.0						Специально предназначен для дооснащения уже имеющихся аппаратов высокого давления Kärcher: Комплект переоснащения EASY!Force 2 с пистолетом EASY!Force, струйной трубкой, шлангом высокого давления и всеми необходимыми адаптерами.	□
Быстрое подключение									
Быстросъемная муфта	4	6.401-458.0						Для быстрой установки различных струйных трубок и других принадлежностей. Оптимально сочетается с принадлежностями Kärcher, обеспечивает стыковку пистолета со струйными трубками. С внутренней резьбой M22 x 1,5.	□
Вставной наконечник	5	6.401-459.0						Вставной наконечник из закаленной нержавеющей стали для быстросъемной муфты 6.401-458. С наружной резьбой M22 x 1,5.	□

■ Входит в комплект поставки □ Доступные аксессуары.

HG 64

1.030-510.0

KÄRCHER


		№ для заказа	Макс. рабочее давление	Длина		Цена	Описание	
Струйная трубка								
	1	9.751-044.0						<input checked="" type="checkbox"/>
Струйная трубка, 250 мм, без вращения	2	4.760-667.0		250 мм			Из высококачественной стали, с ручным свинчиванием, не вращается. Используется в сочетании с удлиненным пистолетом.	<input type="checkbox"/>
Струйная трубка, 550 мм, без вращения	3	4.760-665.0		550 мм				<input type="checkbox"/>
Поворотные струйные трубки								
Струйная трубка	4	4.760-664.0	300 бар	600 мм			Эргономичная поворотная струйная трубка длиной 600 мм.	<input type="checkbox"/>
	5	4.760-663.0	300 бар	840 мм			Струйная трубка 850 мм из высококачественной нержавеющей стали с резьбовым разъемом М 22 x 1,5. Эргономичная рукоятка обеспечивает удобство обращения и хорошую защиту от вибраций и высокой температуры. Трубка способна поворачиваться на 360° при работе под давлением. Высочайшее качество изготовления – Made in Germany.	<input type="checkbox"/>
	6	4.760-660.0	300 бар	1050 мм			Струйная трубка 1050 мм из высококачественной нержавеющей стали с резьбовым разъемом М 22 x 1,5. Эргономичная рукоятка обеспечивает удобство обращения и хорошую защиту от вибраций и высокой температуры. Трубка способна поворачиваться на 360° при работе под давлением. Высочайшее качество изготовления – Made in Germany.	<input type="checkbox"/>
	7	4.760-661.0	300 бар	1550 мм			Эргономичная поворотная струйная трубка длиной 1550 мм.	<input type="checkbox"/>
	8	4.760-662.0	300 бар	2050 мм			Эргономичная поворотная струйная трубка длиной 2050 мм.	<input type="checkbox"/>
Угловая струйная трубка								
Струйная трубка для уборки туалетов и чистки водосточных желобов	9	4.760-073.0					С сопловой насадкой. Специальная форма для очистки водосточных желобов и гигиеничной уборки туалетов. Из нержавеющей стали.	<input type="checkbox"/>
Гибкий распылитель								
Гибкая струйная трубка	10	6.394-654.0	210 бар	1050 мм			С плавным отклонением наконечника в пределах от 20° до 140°. Прекрасно подходит для очистки труднодоступных мест (водосточных желобов, крыш, днищ и колесных ниш автомобилей и т. д.).	<input type="checkbox"/>
Шарнирный держатель сопла	11	4.481-039.0	300 бар				Поворотный шарнир : благодаря множеству вариантов регулировки угла наклона до 120° этот аксессуар идеально подходит для очистки труднодоступных мест. Просто соедините шарнир со струйной трубкой аппарата высокого давления.	<input type="checkbox"/>
Выдвижной распылитель								
Ремень для телескопической струйной трубки	12	6.373-987.0					Ремень для облегчения работы с телескопической струйной трубкой (6.394-690). Обеспечивает равномерное распределение нагрузки на тело и возможность продолжительной работы без переутомления.	<input type="checkbox"/>
Промывка желобов								
Струйная трубка для прочистки водосточных желобов	13	2.642-305.0					Используется для очистки систем дренажных желобов. Форма струйной трубки и специальное сопло позволяют осуществлять очистку без снятия решеток с желобов.	<input type="checkbox"/>

Входит в комплект поставки Доступные аксессуары.

HG 64 1.030-510.0



		№ для заказа	Макс. рабочее давление	Длина			Цена	Описание
Струйная трубка для очистки днищ								
Струйная трубка для очистки днищ	14	4.760-245.0		700 мм				С колесиками, для удобной и эффективной очистки днищ и крыльев автомобилей. Из нержавеющей стали. Без сопла высокого давления.

Входит в комплект поставки
 Доступные аксессуары.

HG 64 1.030-510.0

KÄRCHER



		№ для заказа	Номин. диаметр	Макс. рабочее давление	Длина	Цена	Описание	
Долговечные (Longlife 400), с резьбовыми разъемами с обеих сторон								
Шланг высокого давления, 30 м, НД 8, с вращающейся муфтой	1	6.390-293.0	DN 8	315 бар	30 м		Если необходимо увеличить радиус действия АВД то шланг идеально подойдет. С 2 разъемами М 22 x 1,5.	<input type="checkbox"/>
Шланг высокого давления, 15 м, НД 10, 220 бар, удлинительный	2	6.390-023.0	DN 10	220 бар	15 м		Для расширения радиуса действия аппарата высокого давления. С 2 разъемами М 22 x 1,5.	<input type="checkbox"/>
Шланг высокого давления, 20 м, НД 10, 220 бар, удлинительный	3	6.390-726.0	DN 10	220 бар	20 м		С резьбовыми разъемами с обеих сторон, М 22 x 1,5, с защитой от перегиба. НД 10 / 155 °С / 220 бар.	<input type="checkbox"/>
Шланг высокого давления, 25 м, НД 10, удлинительный, без вращающейся муфты	4	6.391-513.0	DN 10	220 бар	25 м			<input type="checkbox"/>
Шланг высокого давления, 15 м, DN 12, 210 бар, удлинитель	5	6.391-849.0	DN 12	210 бар	15 м		Шланг высокого давления для расхода воды более 1800 л/ч. С резьбовыми разъемами с обеих сторон. 2 шт., М 22 x 1,5, с защитой от перегиба.	<input type="checkbox"/>
Шланг высокого давления, 40 м, DN 12, 210 бар, удлинитель	6	6.391-865.0	DN 12	210 бар	40 м			<input type="checkbox"/>
Долговечные (Longlife 400)								
Шланг Longlife DN 8, 20 м	7	6.390-208.0	DN 8	400 бар	20 м		С запатентованным поворотным соединением с пистолетом (AVS) и ручным резьбовым разъемом, М 22 x 1,5, и защитой от перегиба. Рассчитан на давление до 400 бар DN 8, 20м. подключение к пистолету и фиксация с помощью штуцера 11 мм с помощью фиксирующей скобы. Имеет двойное армирование из нержавеющей стали. Высочайшее качество изготовления – Made in Germany.	<input type="checkbox"/>
Долговечный 400, с соединителями с обеих сторон								
Шланг высокого давления Longlife 400 DN 8, 400 бар, 1,5 м	8	6.392-282.0	DN 8	400 бар	1,5 м		С резьбовыми разъемами с обеих сторон, М 22 x 1,5, с защитой от перегиба. С двойным стальным армированием.	<input type="checkbox"/>
Шланг высокого давления Longlife 400, 10 м, НД 8, с вращающейся муфтой	9	6.388-083.0	DN 8	400 бар	10 м		10-метровый долговечный шланг высокого давления (НД 8) с вращающейся муфтой и двумя армирующими слоями прочной на разрыв стальной проволоки. С резьбовыми разъемами с обеих сторон, М 22 x 1,5, с защитой от перегиба.	<input type="checkbox"/>
Шланг высокого давления Longlife 400, 15 м, НД 8, с вращающейся муфтой	10	6.389-709.0	DN 8	400 бар	15 м		Шланг с вращающимся соединением, 2 x М 22 x 1,5.	<input type="checkbox"/>
Шланг высокого давления Longlife 400, 20 м, НД 8, удлинительный	11	6.390-027.0	DN 8	400 бар	20 м		Шланг с вращающейся муфтой, 2 x М 22 x 1,5.	<input type="checkbox"/>
Шланг высокого давления Longlife 400, 30 м, НД 8, с вращающейся муфтой	12	6.390-294.0	DN 8	400 бар	30 м		С вращающейся муфтой, 2 x М 22 x 1,5.	<input type="checkbox"/>
Долговечный, для пищевой промышленности, с соединителями с обеих сторон								
Шланг высокого давления для пищ. пром., 400 бар, 10 м, НД 8, с вращающейся муфтой	13	6.391-864.0	DN 8	400 бар	10 м		Шланг высокого давления Longlife для использования в пищевой сфере. Наружная оболочка, стойкая к животным жирам, не оставляет следов. С 2 поворотными шарнирами М 22 x 1,5	<input type="checkbox"/>
Специальные шланги								
Шланг высокого давления, 1,5 м, НД 8, с соед. элементами, с угловым отводом	14	6.388-886.0	DN 8	400 бар	1,5 м		Долговечный соединительный шланг с 2 разъемами М 22 x 1,5, с угловым отводом с одной стороны.	<input type="checkbox"/>
Стандартный с вставочными ниппелями с обеих сторон								
Шланг высокого давления, НД 6, 15 м, для барабана	15	6.391-417.0	DN 6	250 бар	15 м		С запатентованным поворотным соединением с пистолетом (AVS) и ниппелем для соединения с барабаном.	<input type="checkbox"/>

■ Входит в комплект поставки □ Доступные аксессуары.

HG 64 1.030-510.0



		№ для заказа	Номин. диаметр	Макс. рабочее давление	Длина	Цена	Описание	
Шланг высокого давления, НД 6, 15 м	16	6.392-277.0	DN 6		15 м			<input type="checkbox"/>

■ Входит в комплект поставки □ Доступные аксессуары.

HG 64

1.030-510.0

KÄRCHER



		№ для заказа	Производительность	Размер сопла	Диаметр	Цена	Описание	
Приспособление для очистки плоских поверхностей FR 30 ME								
Приспособление для очистки поверхностей FR 30 Me	1	2.640-355.0			300 мм		Высококачественное приспособление в корпусе из нержавеющей стали, стойкое к воздействию горячей воды. С двойной керамической опорной, не оставляющими следов направляющими колесиками, встроенным соединением для шланга, обеспечивающего всасывание брызг воды. Отлично подходит для уборки в помещениях и в пищевой сфере. Комплект сопел заказывается отдельно в зависимости от модели. Макс. 250 бар / 1100 л/ч / 80 °С	<input type="checkbox"/>
Очиститель поверхностей FRV 30 ME								
FRV 30 Me	2	2.642-911.0					Приспособление для очистки поверхностей со встроенным устройством для автоматического отсасывания грязной воды, повышающим эффективность очистки и позволяющим производить ее как на открытом воздухе, так и в помещениях. Может использоваться для чистки горячей водой (до 85 °С).	<input type="checkbox"/>
Удлинительный шланг для FRV 30 Me и FRV 50 Me	3	4.441-040.0					Удлинительный шланг FRV 30	<input type="checkbox"/>

■ Входит в комплект поставки □ Доступные аксессуары.

HG 64

1.030-510.0

KÄRCHER


		№ для заказа	Производительность			Цена	Описание	
Комплект Inno Foam								
Комплект Inno Foam с инжектором для чистящего средства	1	2.640-151.0					Система пенной чистки высокого давления для использования с мобильными и стационарными аппаратами HD/HDS при очистке и дезинфекции. Со двоянной струйной трубкой, насадкой для пенной чистки, инжектором подачи чистящего средства с точным дозирующим клапаном 0 - 5 %, функцией переключения на струю высокого давления для заключительной промывки и т.д. Комплект сопел для различных классов аппаратов (см. комплекты сопел) заказывается отдельно.	<input type="checkbox"/>
Комплект Inno Foam	2	2.640-692.0					Система пенной чистки высокого давления для использования с мобильными и стационарными аппаратами HD/HDS при очистке и дезинфекции. Со двоянной струйной трубкой, насадкой для пенной чистки и функцией переключения на струю высокого давления для заключительной промывки. Комплект сопел для различных классов аппаратов (см. комплекты сопел) заказывается отдельно.	<input type="checkbox"/>
Комплект Easy Foam								
Комплект Easy Foam с инжектором для чистящего средства	3	2.640-691.0					Система пенной чистки высокого давления для использования с мобильными и стационарными аппаратами HD/HDS при очистке и дезинфекции. Насадка для пенной чистки с подсоединением к струйной трубке высокого давления и инжектор подачи чистящего средства с точным дозирующим клапаном 0 - 5 %. Комплект сопел для различных классов аппаратов (см. комплекты сопел) заказывается отдельно.	<input type="checkbox"/>
Комплект Easy Foam	4	2.640-693.0					Система пенной чистки высокого давления для использования с мобильными и стационарными аппаратами HD/HDS при очистке и дезинфекции. Насадка для пенной чистки с подсоединением к струйной трубке высокого давления. Комплект сопел для различных классов аппаратов (см. комплекты сопел) заказывается отдельно.	<input type="checkbox"/>
Резервуар для пенной трубки								
Баллон для чистящего средства (1 л), к трубке для пенной чистки Basic	5	5.071-414.0						<input type="checkbox"/>
Баллон для чистящего средства (1 л), к трубке для пенной чистки Advanced	6	6.414-050.0					Дополнительный баллон (1 л) для быстрой замены чистящего средства (к трубкам для пенной чистки Advanced 2.112-017.0 и 2.112-018.0).	<input type="checkbox"/>

■ Входит в комплект поставки □ Доступные аксессуары.

HG 64

1.030-510.0



		№ для заказа					Цена	Описание	
Вращающаяся муфта									
Вращающаяся муфта	1	4.401-091.0						Надежно предотвращает скручивание шлангов высокого давления. Соединение M 22 x 1,5. С защитной оболочкой.	<input type="checkbox"/>
Муфта									
Муфта 2 x M22 x 1,5	2	4.403-002.0						Для соединения и удлинения шлангов высокого давления. С 2 разъемами M 22 x 1,5.	<input type="checkbox"/>
Соединительный элемент									
Тройник	3	4.405-048.0						Позволяет подключать к аппарату два рабочих инструмента. Устанавливается на выходе высокого давления.	<input type="checkbox"/>
	4	4.111-024.0							<input type="checkbox"/>
Адаптер									
Конусообразное уплотнение в сборе	5	4.424-004.0						Для монтажа шлангов высокого давления с вставным ниппелем на резьбу с помощью M22 x 1,5. Альтернатива: 4.111-032.0 Адаптер 4 – устройство новое/шланг старый Swivel	<input type="checkbox"/>
Адаптер EASY!Lock									
Адаптер 1 M22AG-TR22AG	6	4.111-029.0						Адаптер 1 для соединения старого шланга с новым шлангом	<input type="checkbox"/>
Адаптер 2 M22IG-TR22AG	7	4.111-030.0						Адаптер 2 для соединения старого аппарата с новым шлангом и старого пистолета с новым шлангом	<input type="checkbox"/>
Адаптер 3 M22IG-TR22AG	8	4.111-031.0						Адаптер 3 для соединения старого пистолета с новой струйной трубкой и новым серворегулятором	<input type="checkbox"/>
Адаптер 5 TR22IG-M22AG	9	4.111-033.0						Адаптер 5 для соединения нового пистолета со старой струйной трубкой и нового серворегулятора со старой струйной трубкой	<input type="checkbox"/>
Адаптер 6 TR22IG-M22AG	10	4.111-034.0						Адаптер 6 для соединения нового аппарата со старым шлангом и старого шланга с новым пистолетом	<input type="checkbox"/>
Адаптер 7 M18IG-TR20AG	11	4.111-035.0						Адаптер 7 для соединения старой струйной трубки с новой насадкой	<input type="checkbox"/>
Адаптер 8 TR20IG-M18AG	12	4.111-036.0						Адаптер 8 для соединения новой струйной трубки со старой насадкой	<input type="checkbox"/>
Адаптер 12, поворотный, EASY!Lock 22 (внутр. рез.) – M22 x 1,8 (нар. рез.)	13	4.111-046.0						Поворотный адаптер для соединения шлангов высокого давления с разъемом M 22 x 1,5 и пистолетом EASY!Force	<input type="checkbox"/>

■ Входит в комплект поставки □ Доступные аксессуары.

HG 64

1.030-510.0

KÄRCHER



		№ для заказа	Длина				Цена	Описание	
Автоматический барабан для шланга									
МК барабан д/намотки шланга нержав.сталь	1	6.391-520.0	20 м						<input type="checkbox"/>
Автоматический барабан для шланга, из нерж. стали	2	6.392-442.0	40 м					Барабан с автоматическим сматыванием обеспечивает максимальный комфорт и безопасность при разматывании и сматывании шланга высокого давления. Подходит для шлангов высокого давления, например, с номером для заказа 6.110-076.0 (DN 8, 40 м, 400 бар, 1 соединение AVS для фиксации на барабане для шланга).	<input type="checkbox"/>
Поворотный кронштейн, с порошковым покрытием	3	2.639-931.0						Поворотный кронштейн для установки автоматического барабана со шлангом на стене. Обеспечивает максимальный радиус действия и удобство выполнения работ. Поворачивается на 120°. Из оцинкованной стали.	<input type="checkbox"/>
Поворотный кронштейн, из нерж. стали	4	2.641-867.0						Поворотный настенный кронштейн из нержавеющей стали (для 2.641-866), обеспечивающий максимальное удобство обращения со шлангом.	<input type="checkbox"/>
Настенный барабан для шланга	5	2.639-257.0	15 м						<input type="checkbox"/>
Автоматический барабан для шланга, из стали с порошковым покрытием / пластмассы	6	6.392-074.0	20 м					Автоматический барабан рассчитан на 20-метровый шланг высокого давления. Кронштейн изготовлен из стали с порошковым покрытием, а барабан – из пластмассы.	<input type="checkbox"/>
Автоматический барабан для шланга, из нерж. стали / пластмассы	7	6.392-083.0	20 м					Автоматический барабан рассчитан на 20-метровый шланг высокого давления. Кронштейн изготовлен из нержавеющей стали, а барабан – из пластмассы.	<input type="checkbox"/>
Автоматический барабан для шланга, лакированный	8	6.392-106.0	20 м					Автоматический барабан со шлангом длиной 20 м, кронштейн из лакированной стали, барабан из пластмассы.	<input type="checkbox"/>
Автоматический барабан для шланга, лакированный (серый базальт)	9	6.392-105.0	20 м					Барабан с автоматическим сматыванием обеспечивает максимальный комфорт и безопасность при разматывании и сматывании шланга высокого давления. Например, с номером для заказа 6.110-011.0 (DN 8, 20 м, 315 бар) или 6.110-028.0 (DN 8, 20 м, 400 бар, Longlife).	<input type="checkbox"/>
Автоматический барабан для шланга, из нерж. стали, с поворотным кронштейном	10	6.392-076.0	20 м					Автоматический барабан для шланга, из нержавеющей стали, с поворотным кронштейном.	<input type="checkbox"/>
Автоматический барабан для шланга, из нерж. стали	11	6.392-122.0	20 м					Высококачественный автоматический барабан для сматывания из нержавеющей стали. Специально разработан для использования в пищевой сфере. Высокое качество исполнения, стойкие к коррозии материалы, пружинный привод в герметичном корпусе. С соединением для шланга высокого давления с ниппелем.	<input type="checkbox"/>

■ Входит в комплект поставки □ Доступные аксессуары.

HG 64 1.030-510.0



		№ для заказа	Макс. рабочее давление	Размер сопла	Диаметр	Цена	Описание	
Для чистки внутренних поверхностей бочек и резервуаров								
МК всасывающий патрубок	1	2.641-798.0						<input type="checkbox"/>

■ Входит в комплект поставки □ Доступные аксессуары.

HG 64

1.030-510.0

KÄRCHER



		№ для заказа	Производительность				Цена	Описание	
Насадная моечная щетка									
Моечная щетка	1	4.762-016.0						Щетка универсального назначения для очистки поверхностей. Крепится зажимом непосредственно на струйной трубке. Соединение М 18 x 1,5.	<input type="checkbox"/>
Вращающаяся моечная щетка									
Вращающаяся моечная щетка, для аппаратов с производительностью < 800 л/ч, с нейлоновой щетиной	2	4.762-561.0	500 – 800 л/ч					Вращающаяся моечная щетка бережно удаляет мелкую пыль и серый налет с любых поверхностей. Способна выдерживать температуру до 60 °С. С разъемом М 18 x 1,5, со сменной щеточной вставкой.	<input type="checkbox"/>
Вращающаяся моечная щетка, для аппаратов с производительностью > 800 л/ч	3	4.762-559.0	900 – 1300 л/ч					Приводится в действие потоком воды. Для бережного удаления мелкой пыли и серого налета с любых поверхностей. Способна выдерживать температуру до 60 °С, с разъемом М 18 x 1,5, со сменной щеточной вставкой.	<input type="checkbox"/>
Вращающаяся моечная щетка, для аппаратов с производительностью < 800 л/ч, с натуральной щетиной	4	4.762-560.0	500 – 800 л/ч						<input type="checkbox"/>
Вращающаяся моечная щетка, для аппаратов с производительностью > 800 л/ч	5	4.762-562.0	900 – 1300 л/ч						<input type="checkbox"/>

Входит в комплект поставки
 Доступные аксессуары.