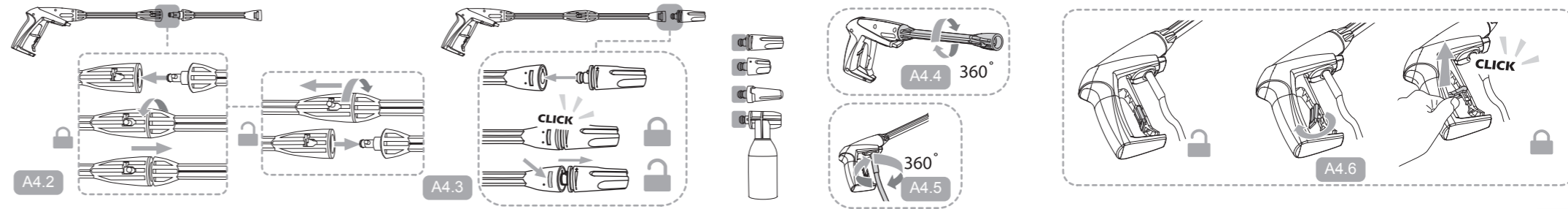
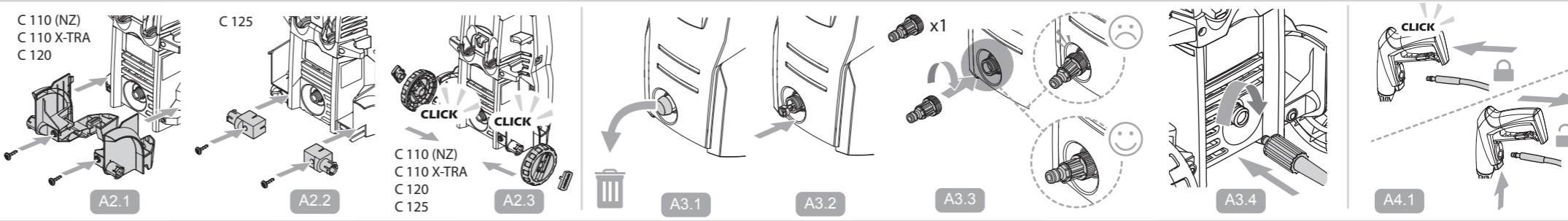
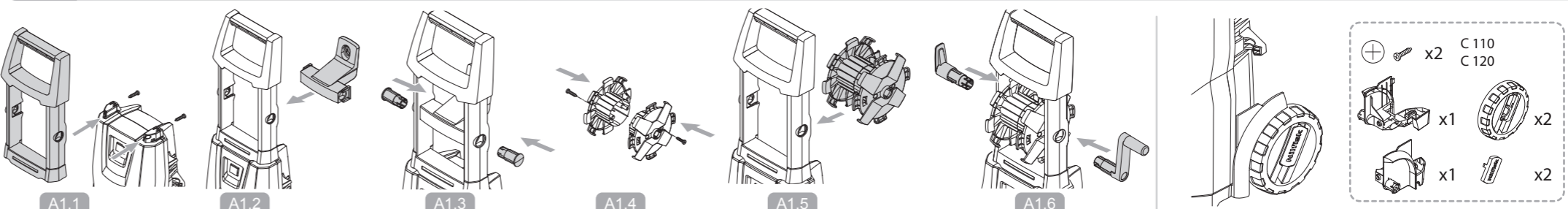
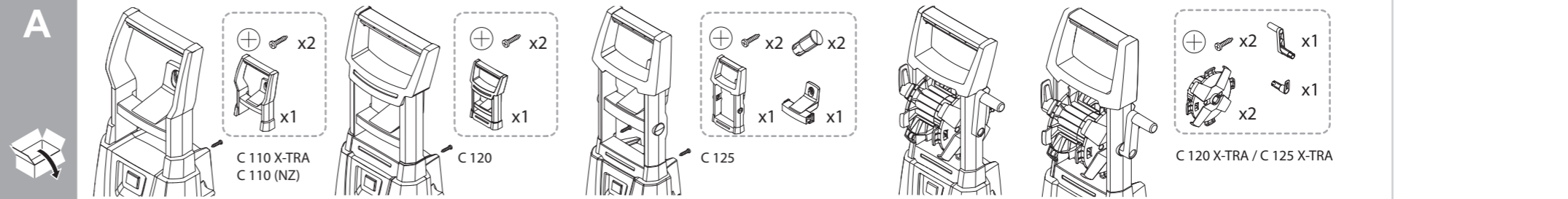
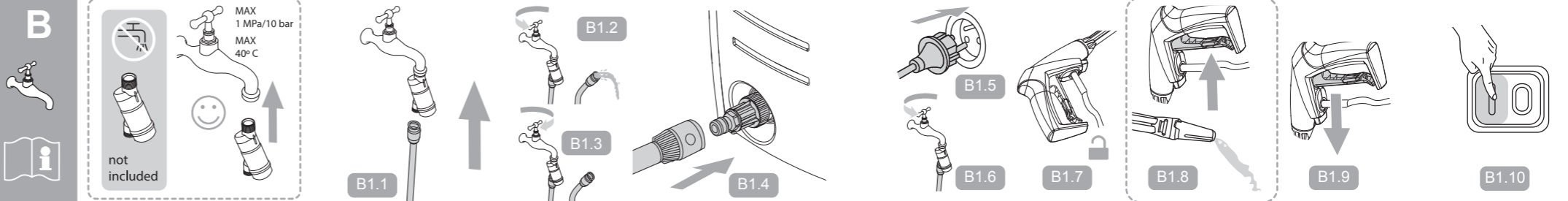


A



B



B1.11 **B1.12** **B2.1** **B2.2** **B2.3** **C** **C1.1** **C1.2**

C1.3 **C1.4** **C1.5** **C1.6** **C1.7** **C1.8** **C1.9** **C1.10** **D** **E** **E1.1** **E1.2** **E1.3** **E1.4** **F** **F1.1**

MAX 2min

CLICK

C 100 - C 125 series

>5min

CLICK

F1.2 **F1.3** **F1.4** **F1.5** **F1.6** **F1.7** **F1.8** **F1.9** **F1.10** **F1.11** **F1.12** **F1.13** **F1.14** **F1.15**

G **G1.1** **G1.2** **G1.3** **G1.4** **G1.5** **G1.6** **G1.7**

H

106411177 BA-Valve

128500370 Self-Suction Kit

6411131 Click & Clean Auto Brush

6411135 Click & Clean Under Chassis Nozzle

6411136 Click & Clean Auto Nozzle

6410762 Rotary Brush

128470456 Multi Brush

128470459 Multi Brush Kit

126411158 Compact Patio

128500702 Patio

106411387 Wall Bracket

128470040 Roof Cleaner

6410766 Drain & Tube Cleaner - 15 m

- EN Declaration of conformity**
- DA Overensstemmelseserklæring**
- NO Konformitetserklæring**
- SV Försäkran om överensstämmelse**
- FI Vakuutus**
- DE Konformitätserklärung**
- FR Déclaration de conformité**
- NL Verklaring**
- IT Dichiarazione**
- ES Declaración de conformidad**
- PT Declaração**
- EL Δήλωση**



Kornmarksvej 1|DK-2605 Broendby|Denmark

- EN** hereby declare that
- DA** bekræfter hermed at
- NO** erklærer herved at
- SV** Intyger härmed att
- FI** vakuutamme täten että
- DE** erkläre hiermit dass
- FR** déclarons que le
- NL** verklaart hierbij dat het product
- IT** con la presente dichiara che il prodotto
- ES** declaramos que el producto
- PT** declaramos por esta via que o produto
- EL** δηλώνουμε αποκλειστικά με το παρόν ότι το προϊόν

C 100.7 C 105.7	C 110.7 C 110.7 X-TRA	C 120.7 C 120.7 X-TRA	C 125.7 C 125.7 X-TRA	C 100.7 C 105.7	C 110.7 C 110.7 X-TRA	C 120.7 C 120.7 X-TRA	C 125.7 C 125.7 X-TRA
----------------------------------	--	--	--	----------------------------------	--	--	--

LpA				LwA			
70 dB(A)	71 dB(A)	72 dB(A)	70 dB(A)	84 dB(A)	86dB(A)	85 dB(A)	85 dB(A)

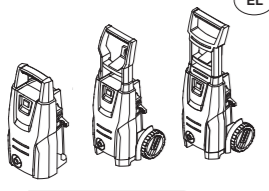
- EN** Measured Noise level
- DA** Lydtryksniveau
- NO** Lydtrykknivå
- SV** Ljudtrycksnivå
- FI** Äänenpainetaso
- DE** Gemessener Geräuschpegel
- FR** Niveau de pression acoustique
- NL** Geluidsdrukniveau
- IT** Livello pressione sonora
- ES** Nivel de presión sonora
- PT** Nivel de pressão acústica
- EL** Επιπέδο πίεσης ήχου

- EN** 2000/14/EC: Conformity assessment procedure according to Annex V
- DA** 2000/14/EC: Procedure for overensstemmelsesvurdering i henhold til bilag V
- NO** 2000/14/EC: Samsvarsvurderingsprosedyre i henhold til vedlegg V
- SV** 2000/14/EC: De förfaranden för bedömning av överensstämmelse i enlighet med bilaga V
- FI** 2000/14/EC: Vaatimustenmukaisuuden arviointimenettely liitteen V
- DE** 2000/14/EC: Konformitätsbewertungsverfahren gemäß Anhang V
- FR** 2000/14/EC: Les procédures d'évaluation de la conformité selon l'annexe V
- NL** 2000/14/EC: Overeenstemmingsbeoordelingsprocedure volgens bijlage V
- IT** 2000/14/EC: Procedura di valutazione della conformità a norma degli allegati V
- ES** 2000/14/EC: Procedimiento de evaluación de la conformidad según el anexo V
- PT** 2000/14/EC: Procedimentos de avaliação da conformidade de acordo com o anexo V
- EL** 2000/14/EC: Διαδικασία αξιολόγησης συμμόρφωσης σύμφωνα με το παράρτημα V

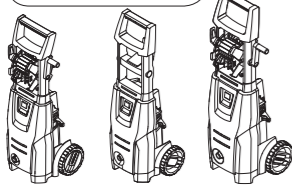
Hadsund 17-06-2016: Anton Sørensen, Senior Vice President, Global R&D

- EN** Compliance to harmonic current emissions is documented in the TCF_42331-01
- DA** Overholdelse af grænserne for harmonisk strømmission er dokumenteret i den tekniske konstruktionsfil (TCF_42331-01)
- NO** Samsvar med harmoniske strømutslipp er dokumentert i TCF_42331-01 (teknisk konstruksjonsfil)
- SV** Efterlevnad av regler för emission av strömövertoner dokumenteras i TCF_42331-01 (Technical Construction File)
- FI** Harmonisille virtapäästöille asetettavien vaatimusten täyttäminen on dokumentoitu teknisen rakenteen kuvauksessa 42331-01
- DE** Die Konformität zu Oberschwingungsstrom-Emissionen ist in den Konstruktionsunterlagen 42331-01 dokumentiert
- FR** La conformité aux émissions de courant harmonique est documentée dans le dossier de construction technique 42331-01
- NL** Naleving van harmonische huidige emissiestandaards vastgelegd in het TCB_42331-01 (Technische Constructiebestand)
- IT** Il la conformità alle emissioni di corrente armonica è documentata nel Fascicolo Tecnico di Costruzione o TCF_42331-01
- ES** El cumplimiento con las emisiones de corriente armónica se documenta en el ATC_42331-01 (Archivo Técnico de Construcción)
- PT** O cumprimento das emissões de corrente harmónicas está documentado no PTF_42331-01 (processo técnico de fabrico)
- EL** Η συμμόρφωση με τις εκπομπές αρμονικών ρεύματος αναφέρεται στον Τεχνικό Φάκελο Κατασκευής (TCF_42331-01)

- EN** High pressure washer, type
- DA** Højtryksrensere, type
- NO** Høytrykksvasker, type
- SV** Högtryckstvätt, typ
- FI** Painepesuri, mali
- DE** Hochdruckreiniger, Typ
- FR** Nettoyeur haute pression, type
- NL** Hogedrukreiniger, model
- IT** Idropulitrice, tipo
- ES** Lavadora de alta presión, tipo
- PT** Máquina de lavar de alta pressão, tipo
- EL** Μηχάνημα πλύσης υψηλής πίεσης., Περιγραφή



C 100.7
C 105.7
C 110.7
C 110.7 X-TRA
C 120.7 / C 120.7 X-TRA
C 125.7 / C 125.7 X-TRA



- EN** and accessory variants hereof
- DA** og tilbehørsvarianter heraf
- NO** og tilbehørsvarianter av denne
- SV** och tillbehörsvarianter av denna
- FI** ja sen varusteet
- DE** und passendes Zubehör
- FR** et variantes des accessoires dans les présentes
- NL** en accessoirevarianten daarvan
- IT** e varianti di accessori dei modelli indicati
- ES** y sus accesorios
- PT** e variantes dos acessórios incluídos
- EL** και παραλλαγές αξεσουάρ

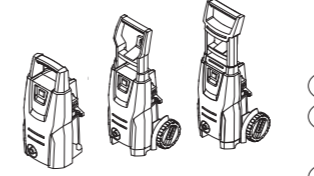
2006/42/EC
2014/30/EC
2011/65/EC
2000/14/EC
EN 60335-1:2012+A11:2014
EN 60335-2-79:2012
EN 55014-1:2006+A1:2009+A2:2011
EN 61000-3-11:2000
EN 55014-2:1997+A1:2001+A2:2008
EN 50581:2012

- EN** Complies with directives EC and subsequent modifications, standards EN
- DA** Overholder EU direktiver og efterfølgende ændringer, EN standarder
- NO** Er i samsvar med EU-direktiver og etterfølgende endringer, EN-standarder
- SV** Överensstämmer med EU-direktiven och efterföljande ändringar och EN-standarder
- FI** Täyttää EU-direktiivien ja niihin tehtyjen muutosten sekä EN-standardien vaatimukset
- DE** Entspricht den EG-Richtlinien in deren geltenden Fassungen und den EN-Normen
- FR** Conforme aux directives CE et modifications ultérieures, normes EN
- NL** Voldoet aan richtlijnen EC en daarop volgende aanpassingen, standaards EN
- IT** Conforme alle direttive CE e alle successive modifichie, norme EN
- ES** Cumplen con las directivas de la CE y sus modificaciones posteriores, normas EN
- PT** Cumpre as diretivas CE e alterações posteriores, e normas EN
- EL** Συμμορφώνεται με τις οδηγίες της ΕΚ και τις μετέπειτα τροποποιήσεις, πρότυπα EN

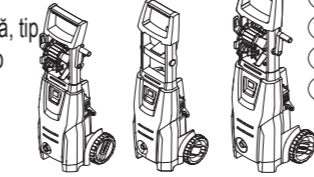
- TR** Beyan
- CS** Prohlášení
- HU** Nyilatkozat
- PL** Deklaracja
- HR** Deklaracija
- SL** Prehlásenie
- SK** Izjava
- LV** Deklarācija
- LT** Deklaracija
- ET** Deklaratsioon
- RO** Declarație de conformitate
- BG** Декларация за съответствие

- TR** işbu belge ile
- CS** tímto výhradně prohlašuje, že výrobek
- HU** ezúton kijelentjük, hogy a termék
- PL** tímto výhradně prohlašuje, že výrobek
- HR** ovim putem izjavljujemo da je proizvod
- SL** izjavljamo, da je izdelek
- SK** týmto výhradne vyhlasujeme, že výrobok
- LV** ar šo vienpersoniski deklarējam, ka produkts
- LT** šiuo pareiškiame, kad gaminys
- ET** käesolevaga kinnitame omal täiel vastutusel, et toode
- RO** Prin prezenta declară că
- BG** настоящотодекларира, че

- TR** Yüksek Basıncılı Yıkama Makinesi, Tip
- CS** Vysokotlaký mycí stroj, typ
- HU** Nagynyomású mosó, típus
- PL** Myjka wysokociśnieniowa, typ
- HR** Visokotlačni perač, typ
- SL** Visokotlačni čistilec, tip
- SK** Vysokotlakové čistiace zariadenie, typ
- LV** Augstspiediena mazgātājs, tips
- LT** Slėginis plautuvas, tipas
- ET** Kõrgsurvepesur, tüüp
- RO** Aparatul de curățat cu presiune înaltă, tip
- BG** Водоструйната машина под високо напрежение, тип



C 100.7
C 105.7
C 110.7
C 110.7 X-TRA
C 120.7 / C 120.7 X-TRA
C 125.7 / C 125.7 X-TRA



- TR** ve bunun alt modelleri
- CS** a varianty příslušenství uvedené v tomto dokumentu
- HU** és annak tartozékváltozatai
- PL** i warianty jej akcesoriów
- HR** i varijanta opreme
- SL** z možnimi priključki
- SK** a jeho príslušenstvo
- LV** un tā piederumu varianti
- LT** ir priedai
- ET** ja selle tarvikute variandid
- RO** și variantele de accesorii ale acestuia
- BG** и вариантите за принадлежности

- TR** EC yönetmeliklerine ve daha sonra yapılan değişikliklere, EN standartlarına uygundur
- CS** Vyhovují směrnici ES a následným úpravám včetně norem EN
- HU** Megfelelnek az EK-irányelveknek és azok módosításainak, az EN szabványoknak
- PL** Spełnia wymagania dyrektyw WE wraz ze zmianami oraz normy EN
- HR** U skladu je s direktivama EZ i naknadnim izmjenama, standardima EN
- SL** Ustreza direktivam ES in naknadnim dopolnitvam, standardom EN
- SK** vyhovujú smerniciam ES a ich doplnkom, ako aj normám EN
- LV** Atbilst EK direktīvām un attiecīgi to grozījumiem, kā arī standartiem EN
- LT** Atitinka EB direktyvų ir jų pataisų bei EN standartų reikalavimus
- ET** Vastab EÜ direktiividele ja nende hilisematele muudatustele, EN standarditele
- RO** Sunt conforme cu directivele CE și modificările ulterioare, standarde
- BG** Са в съответствие с директивите ЕО и последващите изменения, стандарти

2006/42/EC
2014/30/EC
2011/65/EC
2000/14/EC
EN 60335-1:2012+A11:2014
EN 60335-2-79:2012
EN 55014-1:2006+A1:2009+A2:2011
EN 61000-3-11:2000
EN 55014-2:1997+A1:2001+A2:2008
EN 50581:2012

C 100.7 C 105.7	C 110.7 C 110.7 X-TRA	C 120.7 C 120.7 X-TRA	C 125.7 C 125.7 X-TRA	C 100.7 C 105.7	C 110.7 C 110.7 X-TRA	C 120.7 C 120.7 X-TRA	C 125.7 C 125.7 X-TRA
----------------------------------	--	--	--	----------------------------------	--	--	--

LpA				LwA			
70 dB(A)	71 dB(A)	72 dB(A)	70 dB(A)	84 dB(A)	86 dB(A)	85 dB(A)	85 dB(A)

- TR** Ölçülen gürültü seviyesi
- CS** Hladina akustického tlaku
- HU** Hangnyomásszint
- PL** Hladina akustického tlaku
- HR** Jamčena razina zvučne snage
- SL** Raven zvočnega tlaka
- SK** Hladina akustického tlaku
- LV** Akustiskā spiediena līmenis
- LT** Garso slėgio lygis
- ET** Mõõdetud helivõimsuse tase
- RO** Nivel de presiune sonoră
- BG** Ниво на звуковото налягане

- TR** 2001/14/EC: Ek V'ye göre uyum değerlendirme işlemleri
- CS** 2000/14/EC: postup hodnocení shody podle Přílohy V.
- HU** 2000/14/EC: Megfelelőség-értékelési eljárás az V. melléklet szerint.
- PL** 2000/14/EC: postup hodnocení shody podle Přílohy V.
- HR** 2000/14/EC: postupak procjene sukladnosti u skladu s aneksom V.
- SL** 2000/14/EC: Postopek za oceno skladnosti glede na Prilogo V.
- SK** 2000/14/EC: o emisiách hluku – Postup zhodnotenia zhody v súlade s prílohou V.
- LV** 2000/14/EC: atbilstības novērtēšanas procedūra saskaņā ar V pielikumu.
- LT** 2000/14/EC: atitikties įvertinimo procedūra pagal V priedą.
- ET** 2000/14/EC: Vastavushindamise menetlus vastavalt lisale V.
- RO** 2000/14/EC: Procedura de evaluare a conformității conform Anexei V.
- BG** 2000/14/EC: Процедура за оценяване на съответствието съгласно Анекс V.

Hadsund 17-06-2016: Anton Sørensen, Senior Vice President, Global R&D

- TR** Harmonik akim emisyonlarına uyum, TCF'de_42331-01 (Teknik Yapı Dosyası) belgelenmektedir
- CS** Dodržení požadavků na emise harmonického proudu jsou zdokumentovány v TCF_42331-01 (konstrukční a výrobní dokumentace)
- HU** A kibocsátott harmonikus áramösszetevőkre vonatkozó szabályozásnak való megfelelésre a műszaki gyártási dokumentációban (TCF_42331-01; Technical Construction File) térünk ki
- PL** Zgodność z emisjami harmonicznymi prądu potwierdzono w DTK_42331-01 (dokumentacji techniczno-konstrukcyjnej)
- HR** Sukladnost s emisijama harmoničkih struja sadržana je u TCF-u_42331-01 (tehnička datoteka o konstrukciji)
- SL** Skladnost z oddajanjem harmonskih tokov je dokumentirana v TPD_42331-01 (tehnična projektna dokumentacija)
- SK** Zhoda s emisiami harmonickeho prúdu je zdokumentovaná v TCF_42331-01 (súbor konštrukčnej dokumentácie)
- LV** Atbilstība harmoniskām strāvas emisijām ir dokumentēta TKF_42331-01 (Tehniskās konstrukcijas failā)
- LT** Harmoninių srovių spinduliuojamos energijos atitikties numatyta TCF_42331-01 (techninės dokumentacijos kompleksas)
- ET** Harmooniliste voolukomponentide kiirguste nõuded on määratletud tehnilise konstruktsiooni juhendis (TCF_42331-01)
- RO** Conformitatea cu emisiile de curent armonic este documentat în tehnica dosar de construcție (TCF_42331-01)
- BG** Спазването на хармонични съставлящи на тока емисии документираны в техническо досие (TCF_42331-01)

<p>EN Electric specifications DA Elektriske specifikationer NO Elektriske spesifikasjoner SV Specifikationer FI Sähkötekniiset tiedot DE Elektrische Daten FR Spécifications électriques NL Elektrische specificaties IT Specifiche elettriche ES Especificaciones eléctricas PT Especificações eléctricas EL Προδιαγραφές τροποδοσίας TR Elektrik teknik özellikleri CS Elektrické specifikace HU Elektromos adatok PL Specyfikacje elektryczne HR Električne specifikacije SL Električni podatki SK Elektrické špecifikácie LV ElektrospeciĶācijas LT Elektros tinklo specifiĶacijos ET Elektrilised näitajad RO Specificații electrice BG Электрически спецификации RU Электротехнические требования JA 電気仕様 AR المواصفات الكهربائية</p>	
<p>EN Protection Class DA Beskyttelsesklasse NO Beskyttelsesklasse SV Skyddsklass FI Suojausluokka DE Schutzklasse FR Classe de protection NL Beschermingscategorie IT Classe di protezione ES Clase de protección PT Classe de protecção EL Κατηγορία προστασίας TR Koruma sınıfı CS Třída ochrany HU Érintésvédelmi osztály PL Klasa ochrony HR Klasa zaštite SL Zaščitni razred SK Trieda ochrany LV Aizsardzības klase LT Apsaugos klasė ET Kaitseklass RO Clasa de protecție BG Клас на защита RU Класс защиты JA 保護クラス AR افئة الحماية</p>	
<p>EN Protection degree DA Beskyttelsesgrad NO Beskyttelsesgrad SV Isolationsklass FI Suojausaste DE Schutzart FR Degré de protection NL Beschermingsklasse IT Grado di protezione ES Grado de protección PT Grau de protecção EL Βαθμός προστασίας TR Koruma derecesi CS Stupeň ochrany HU Érintésvédelmi fokozat PL Stopień ochrony HR Stupanj zaštite SL Vrsta zaščite SK Stupeň krytia LV Aizsardzības pakāpe LT Apsaugos laipsnis ET Kaitsetase RO Grad de protecție BG Степен на защита RU Степень защиты JA 保護度 AR درجة الحماية</p>	
<p>EN Hydraulic specifications DA Hydrauliske specifikationer NO Hydrauliske spesiĶasjoner SV SpecifiĶationer för hydraulik FI HydrauliiĶan tiedot DE Hydraulische Daten FR Spécifications hydrauliques NL Hydraulische specificaties IT Specifiche idrauliche ES Especificaciones hidráulicas PT Especificações hidráulicas EL Προδιαγραφές υδραυλικών στοιχείων TR Hidrolik teknik özellikleri CS Hydraulické údaje HU Hidraulikus adatok PL Specyfikacje układu hydraulicznego HR HidrauliĶke specifiĶacije SL HidravliĶne specifiĶacije SK ŠpecifiĶácie hydraulického systému LV Hidrauliskā specifiĶācija LT Hidraulinė specifiĶacija ET Hüdrauliised näitajad RO Specificații hidraulice BG Хидравлични спецификации RU Технические требования к гидравлическому оборудованию JA 油圧仕様 AR المواصفات الهيدروليكية</p>	
<p>EN Max. water inlet pressure DA Maks. vandindløbstryk NO Maks. trykk vanninntak SV Max tryck för vatteninlopp FI Tuloveden suurin paine DE Max. Wassereinflussdruck FR Pression maximale de l'entrée d'eau NL Max. Waterinlaatdruk IT Pressione max. entrata acqua ES Presión máxima de entrada del agua PT Pressão máxima de entrada de água EL Μεγ. πίεση εισόδου νερού TR Maks. su girişi basıncı CS Max. tlak vody na vstupu HU Max. bemenő nyomás PL Maks. ciśnienie na dopływie wody HR Maks. tlak ulazne vode SL Maks. vhodni tlak vode SK Max. vstupný tlak vody LV Maks. ūdens ieplūdes spiediens LT Didžiausias vandens paėmimo slėgis ET Max vee sissevoolusurve RO Presiunea max. de alimentare cu apă BG Макс. налягане на постъпващата вода RU Макс. давление воды на входе JA 最高給水圧力 AR الحد الأقصى لضغط مدخل المياه</p>	
<p>EN Max water inlet temperature DA Maks. vandindløbstemperatur NO Maks. temperatur vanninntak SV Maxtemperatur, vatteninlopp FI Tuloveden suurin lämpötila DE Max. Wassereinflusstemperatur FR Température max. de l'entrée d'eau NL Max. Waterinlaattemperatuur IT Temperatura max. entrata acqua ES Temperatura máxima de entrada del agua PT Temperatura máxima de entrada de água EL Μεγ. θερμοκρασία εισόδου νερού TR Maks. su girişi sıcaklığı CS Max. teplota vody na vstupu HU Max. bemenő vízhőmérséklet PL Maks. temperatura na dopływie wody HR Maks. temperatura ulazne vode SL Maks. vhodna temperatura vode SK Max. vstupná teplota vody LV Maks. ūdens ieplūdes temperatūra LT Didžiausia vandens paėmimo temperatūra ET Max vee sissevoolutemperatuur RO Temperatura max. de alimentare cu apă BG Макс. температура на постъпващата вода RU Макс. температура воды на входе JA 最高給水温度 AR الحد الأقصى لحرارة مدخل المياه</p>	
<p>EN Max water inlet temp. suction mode DA Maks. vandindløbstemp. sugetilstand NO Maks. temperatur vanninntak sugemodus SV Maxtemperatur, vatteninlopp, vid sugläge FI Tuloveden suurin lämpötila imettäessä DE Max. Wassereinflusstemp. Saugbetrieb FR Température maximale de l'alimentation en eau en mode aspiration NL Max. waterinlaattemp., aanzuigmodus IT Temp. max entrata acqua, modalità aspirazione ES Temperatura máxima de entrada del agua en modo de succión PT Temperatura máxima de entrada de água em modo de aspiração EL Μεγ. θερμοκρασία εισόδου νερού για λειτουργία всасывания TR Maks. su girişi sıcaklığı emme modu CS Max. teplota vody na vstupu v režimu sání HU Maximális bemenő vízhőmérséklet szívó üzemben PL Maks. temp. dopływu wody w trybie ssania HR Maks. temperatura ulazne vode pri usisavanju SL Maks. vhodna temperatura vode med črpanjem SK Max. vstupná teplota vody v nasávacom režime LV Maks. ūdens ieplūdes temp. sūkšanas režīmā LT Didžiausia vandens temperatūra ties įėjimu siurbimo režimas ET Max vee sisselasketemperatuur imamisrežiimil RO Max. Temperatura de alimentare cu apă, modul aspirație BG Макс. температура на постъпващата вода, режим на всмукване RU Макс. температура воды на входе в режиме всасывания JA 最大ウォーターインレット温度 吸気圧作動 AR الحد الأقصى لحرارة مدخل المياه في وضع السقوط</p>	

C 100.7		C 105.7		C 110.7 C 110.7 (NZ) C 110.7 X-TRA		C 120.7		C 120.7 X-TRA		C 125.7		C 125.7 X-TRA	
U_{nom}		220-240 V											
f_{nom}		50/60 Hz											
P		1.3 kW			1.4 kW						1.5 kW		
I_{nom}		6 A						6.5 A					
Class I Class II		Class II											
IP XX		IP X5											
P_{nom}		7 MPa / 70 bar		7.5 MPa / 75 bar		8 MPa / 80 bar		8.5 MPa / 85 bar		9.5 MPa / 95 bar			
P_{max}		10 MPa / 100 bar		10.5 MPa / 105 bar		11 MPa / 110 bar		12 MPa / 120 bar		12.5 MPa / 125 bar			
Q		5.2 l/min / 310 l/h						5.4 l/min / 320 l/h					
Q_{max}		7.3 l/min / 440 l/h											
P_{inlet max}		1 Mpa / 10 bar											
t_{inlet max}		40° C											
t_{inlet max}		20° C											

<p>EN Kick-back force DA Rekylkraft NO Rekylkraft SV Rekylkraft FI Rekyliivoimat DE Rückstoßkraft FR Forces de recul NL Terugslagkracht IT Forze di rinculo ES Fuerzas de retroceso PT Forças de retrocesso EL Δυνάμεις οπισθοδρόμησης TR Sarmal kuvvetler CS Sily zpětného rázu HU Visszaható erők PL Sily odrzutu HR Trzajne sile SL Povratne sile SK Spätný odraz LV Atatrankos jēga LT Atsitiena spēks ET Tagasilöögi jõud RO Forță de recul BG Сила на откат RU Сила отдачи JA キックバックフォース AR قوة رد الفعل</p>	
<p>EN Weight DA Vægt NO Vekt SV Vik FI Paino DE Gewicht FR Poids NL Gewicht IT Peso ES Peso PT Peso EL Βάρος TR Ağırlık CS Hmotnost HU Tömeg PL Ciężar HR Težina SL Teža SK Hmotnosť LV Svars LT Svoris ET Mass RO Greutate BG Тегно RU Macca JA 重量 AR الوزن</p>	
<p>EN Hand-arm vibration according to: Standard nozzle DA Hånd-armvibration iht.:Standarddyse NO Vibrasjoner i hånd/arm i henhold til: Standard munestykke SV Hand-armvibration i enlighet med: Standardmunstycke FI Tärinäarvot, käsi – käsivarsi :n mukaisesti – Vakiosuutin DE Vibrationen an Hand und Arm gemäß: Standarddüse FR Vibration transmise au système main-bras conformément à la norme: Buse standard NL Hand-arm vibratie op grond van: Standaardsproeier IT Vibrazioni al gruppo mano-braccio secondo: Ugello standard ES Vibraciones mano-brazo según la norma: Boquilla estándar PT Vibrações nas mãos e braços conforme a: Bocal padrão EL Δόνηση χειριού-βραχίονα σύμφωνα με το: Βασικό ακροφύσιο TR 'e göre el-kol titreşimi: Standart ağzık CS Vibrace přenášené na ruce podle: Standardní tryskavKéz-kar vibráció szerint: Normál fűvóka PL Drgania ramienia zgodnie z normą: Dysza standardowa HR Vibriranje između šake i ruke prema: Standardna mlaznica SL Lokalne vibracije dlani-roka v skladu z: Standardna šoba SK Vibrácie ruky v súlade s normou: Štandardná dýza LV Plaukstas-rokas vibrācija atbilstoši: Standarta sprausla LT Rankiniu būdu išmatuota vibracijos vertė pagal: Standartinis antgalis ET Kätele avalduv vibratsioon vastavalt: nõuetele: Standardotsik RO Vibratii mână-brăț conform: duză standard BG Вибрация на ръката съгласно: стандартен накрайник RU Вибрация рук по стандарту: Стандартная насадка JA 手腕振動に応じる: 基本ノズル AR ذبذبات اليد والذراع طبقاً لـ: الفوهة القياسية</p>	
<p>EN Sound pressure level LpA DA Lydtrykkniveau LpA NO Lydtrykknivå LpA SV Ljudtrykknivå LpA FI Äänenpainetaso LpA DE Schall-druckpegel LpA FR Niveau de pression acoustique LpA NL Geluidsdrukkniveau LpA IT Livello pressione sonora LpA ES Nivel de presión sonora LpA PT Nivel de pressão acústica LpA EL Επίπεδο πίεσης ήχου LpA TR göre ses basıncı seviyesi LpA CS Hladina akustického tlaku LpA HU Hangnyomásszint LpA PL Poziom ciśnienia akustycznego LpA HR Razina zvučnog tlaka LpA SL Raven zvočnega tlaka LpA SK Hladina akustického tlaku LpA LV Akustiskā spiediena līmenis LpA LT Garso slėgio lygis LpA ET Helisurve tase LpA RO Nivel de presiune sonoră BG Ниво на звуковото налягане RU Уровень шума LpA JA 音圧レベル AR مستوى ضغط الصوت</p>	
<p>EN Guaranteed sound power level LWA DA Garanteret lydeffektniveau LWA NO Garantert lydtrykknivå LWA SV Garanterad ljudtrykknivå LWA FI Taattu äänen tehotas LWA DE Garantierter Schalleistungspegel LWA FR Niveau de puissance acoustique LWA NL Gegarandeerd geluidsvermogniveau LWA IT Livello potenza sonora garantito LWA ES Nivel garantizado de potencia acústica LWA PT Nivel de potência acústica garantido LWA EL Εγγυημένο επίπεδο ισχύος LWA TR Garantî edilen ses basıncı seviyesi LWA CS Zaručená hladina akustického výkonu LWA HU Garantált hangnyomásszint LWA PL Gwarantowany poziom mocy akustycznej LWA HR Jamčena razina zvučne snage LWA SL Zagotovljena raven zvočne moči LWA SK Garantovaná hladina akustického výkonu LWA LV Garantētais akustiskās jaudas līmenis LWA LT Garantuotas garso slėgio lygis LWA ET Garanteeritud helivõimsuse tase LWA RO Nivel de putere sonoră garantat BG Гарантирано ниво на звуковата сила RU Гарантированный уровень звуковой мощности LWA JA 保証音出力レベル AR مستوى طاقة الصوت المضمون</p>	
<p>EN We reserve the right to make alterations DA Ret til ændringer forbeholdes NO Vi forbeholder os ret til å foreta endringer SV Vi förbehåller os rätten till ändringar FI Oikeus muutoksiin pidätetään DE Wir behalten uns das Recht vor, Änderungen ohne vorherige Ankündigung vorzunehmen FR Sous réserve de modiĶ cations NL Wij behouden ons het recht voor om wijzigingen aan te brengen IT Salvo modiĶ che tecniche ES La empresa se reserva el derecho a modiĶ car PT Reservado o direito de fazer modiĶ cações EL Διατηρούμε το δικαίωμα να προβούμε σε τροποποιήσεις TR Değişiklik yapma hakkımız saklıdır CS Vyhrazujeme si právo na změny HU A műszaki paraméterek változtatásának jogát fenntartjuk PL Zastrzegamy sobie prawo do wprowadzania zmian HR Zadržavamo pravo da izvršimo izmjene SL Pridržujemo si pravico do spremembe podatkov SK Tento návod na použitie podlieha zmenám LV Mēs saglabājam tiesības veikt grozījumus LT Mes pasilikame teisę daryti pakeitimus ET Jätame endale õiguse teha muudatusi RO Ne rezervăm dreptul de a aduce modificări BG Запазваме си правото на промени RU Оставляем за собой право на внесение изменений JA 当社がこれらを変更する権利を留保しています。 AR نحفظ بالحق في إجراء أي تعديلات</p>	

C 100.7		C 105.7		C 110.7 C 110.7 (NZ) C 110.7 X-TRA		C 120.7		C 120.7 X-TRA		C 125.7		C 125.7 X-TRA	
F_{kickback}		< 20N											
M_{machine}		5.1 kg		5.1 kg (C 110.7) 6 kg		6.2 kg		6.4 kg		6.4 kg		6.6 kg	
a_{ha}		< 2.5 ± 1 m/s ²											
LpA_{standard}		69.2 ± 3 dB(A)			71.2 ± 3 dB(A)			71.8 ± 3 dB(A)			69.9 ± 3 dB(A)		
LWA_{standard}		84 dB(A)			86 dB(A)			85 dB(A)			85 dB(A)		